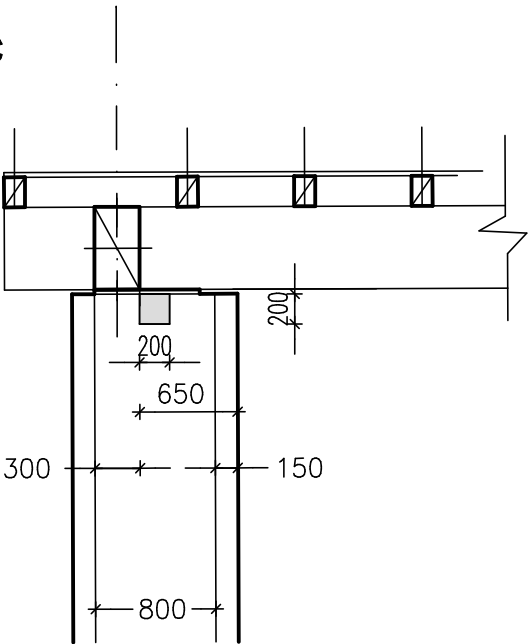
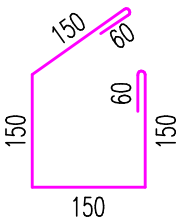
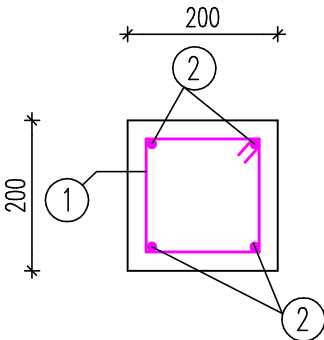


detailní řez C



VĚNEC 1.10 - 99,2bm



1 ØR8-0,720-400KS
e=250

2 ØR12-480bm
DO ROHŮ OSADIT ROHOVÉ PŘÍLOŽKY
PŘESAHY VLOŽEK BETONÁŘSKÉ VÝZTUŽE 550mm

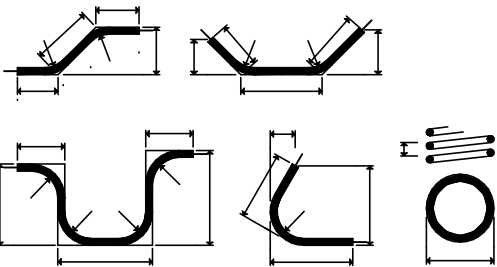
BETON C20/25
OCEL B 500B (R 10 505)
KRYTÍ VÝZTUŽE 25mm

UVÁDĚNÉ DÉLKY JSOU VZTAŽENY K VNĚJŠÍMU LÍCI PRUTU.
POLOMĚRY OBLOUKŮ JSOU POLOMĚRY OHÝBACÍCH TRNŮ,
NEZNAČENÉ POLOMĚRY JSOU 1/2 Dr,min (TAB. 20) .
NEZNAČENÉ ÚHLY JSOU 45°, 90° resp 180°.
CELKOVÉ DÉLKY VLOŽEK JSOU STŘÍŽNÉ DÉLKY.
ROVNÉ VLOŽKY JSOU VE VÝKAZU OZNAČENÉ ***.

TATO DOKUMENTACE NENAHAZUJE DÍLENSKOU DOKUMENTACI.
DÍLENSKÁ DOKUMENTACE BUDE ZPRACOVÁNA DODAVATELEM STAVBY
A BUDE PŘEDLOŽENA PROJEKTANTOVI A INVESTOROVI K ODSOULHLASENÍ.

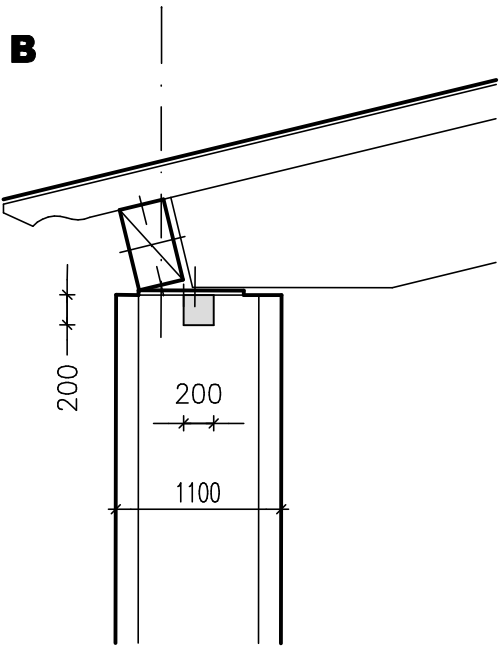
ZPŮSOB KÓTOVÁNÍ VLOŽEK

podle ČSN EN ISO 4066



DISTANČNÍ VÝZTUŽ (0,5KS/m2)
VÝŠKY PŘEVZÍT Z VÝKRESŮ STAVEBNÍ ČÁSTI!

detail řezu B



Tabulky výztuže

pozor: ve výkazu nejsou započteny distanční podložky + prořez

Tabulka výztuže - žel. bet. věnec								
pozice	profil	délka	ks	délka celkem (m)				
				R8	R10	R12	R18	R16
1	R8	0,72	400	288				
2	R12					480		
DÉLKA CELKEM (M)				288	0	480	0	0
KG/m				0,395	0,617	0,888	1,999	1,580
KG				113,7273	0,00	426,48	0,00	0,00
KG				540,20				

PROJEKT / PROJECT

ZUBAČKA - UNIKÁTNÍ ŽIVÉ KULTURNÍ DĚDICTVÍ JIZERSKÝCH HOR A KRKONOŠ

REKONSTRUKCE TOPÍRNY KOŘENOV

INVESTOR / CLIENT

ŽELEZNIČNÍ SPOLEČNOST TANVALD
obecně prospěšná společnost

Krkonošská 256
468 41 TANVALD

ZHOTOVITEL / DESIGNER

ALEJ - architektonický ateliér

Bubenečská 43, 160 00 Praha 6
Ing. arch. Ivan Lejčar

ZPRACOVATEL ČÁSTI / SUBCONTRACTOR

Ing. Tomáš Štejfa
Jeronýmova 28
Jablonec nad Nisou
T: +420 602 642 052
E: stejfa@havax.cz

AUTORIZAČNÍ RAZÍTKO / AUTHORIZATION

ARCHITEKT / ARCHITECT

Ing.arch.Petr Lédl, Ing.arch.Ivan Lejčar

ZODPOVĚDNÝ PROJEKTANT / RESPONSIBLE DESIGNER

Ing. Tomáš Štejfa

ZPRACOVAL / DRAWN BY

Ing. Tomáš Štejfa

KONTROLOVAL / CHECKED BY

ČÁST / PART

D.1.2 STAVEBNĚ KONSTRUKČNÍ ŘEŠENÍ
STATIKA

DATUM / DATE

27.1.2015

MĚŘÍTKO / SCALE

1:50, 1:10

NÁZEV VÝKRESU / TITLE

VÝKRES TVARU A VÝZTUŽE ŽELEZOBETONOVÉHO VĚNCE

DOKUMENTACE PRO PROVEDENÍ STAVBY

S 105

Tato dokumentace (s výjimkou dat poskytnutých objednatelem) je duševním vlastnictvím projektanta a nesmí být bez předchozího písemného souhlasu kopírována či jiným způsobem rozmnožována, postoupena třetím osobám a užívána k jiným účelům, než pro které je vypracována.